

# Stratégie régionale de prévention contre les EAE

## RÉSUMÉ



### UNE EAE, QU'EST-CE-QUE C'EST?

Les espèces aquatiques envahissantes (EAE) sont des espèces qui:



Sont **introduites** en dehors de leur aire de répartition naturelle ou passée;



Parviennent à s'y **établir** et se reproduire;



Représentent une **menace** pour l'écosystème, l'économie et/ou la société;



Se retrouvent spécifiquement dans les milieux **aquatiques**.



### LA SITUATION EN ESTRIE

20

EAE présentes en Estrie, sur les 55 surveillées au Québec par le ministère de l'Environnement, de la Lutte aux changements climatiques, de la Faune et des Parcs (MELCCFP)

81

Plans d'eau touchés\*

\*D'après la liste des plans d'eau contaminés du CREE, mise à jour de 2026

### Pas seuls dans la lutte



L'Estrie peut néanmoins compter sur sa **Table estrienne sur les espèces exotiques envahissantes** (TEEEE) regroupant les acteurs concernés depuis 2018 pour:

1. Informer et converser entre intervenants,
2. Partager un portrait de la distribution des espèces prioritaires,
3. Partager des outils de sensibilisation.

La présente stratégie s'inscrit dans un projet d'envergure financé par Pêches et Océans Canada (MPO) :

« Gouvernance stratégique régionale, interrégionale et québécoise de l'enjeu des espèces aquatiques envahissantes, le transfert de connaissances et la coordination sur le terrain »



# L'APPROCHE ACTUELLE



## LES STATIONS DE NETTOYAGE

- Privilégie l'installation d'une station à la rampe de mise à l'eau
- Nettoyage avant les mises à l'eau

### Déficiences de la méthode

- Certains acteurs régionaux ne peuvent supporter les coûts
- Pénurie de main-d'œuvre
- Manque de coordination entre les stations

### Le saviez-vous?

Le MELCCFP possède un programme, **Stations de nettoyage d'embarcations 2023-2028**, qui couvre 80 % des coûts jusqu'à 30 000 \$.



## Embarcations et matériel à nettoyer



Malgré l'approche actuelle, force est de constater que les EAE gagnent du terrain. Mais comment déceler les vulnérabilités estriennes et que faire pour ralentir la progression des EAE?

## LA STRATÉGIE 2025

### CE QU'IL FAUDRAIT:



Une **analyse de vulnérabilité** basée sur :

- Les données physico-chimiques des plans d'eau ;
- Les tolérances écologiques de chaque EAE.



**Mais :**

- Les données physico-chimiques sont incomplètes ou absentes.
- Peu d'études analysent les tolérances des EAE.

ANALYSE DE  
VULNÉRABILITÉ



Des données liées aux **activités humaines** (appelées anthropiques) disponibles et exploitables.



**Méthode utilisée :**

- Une analyse statistique par régression multivariable pour identifier les facteurs de risque.



**Résultat attendu :**

- Une prédiction de la répartition attendue des EAE en Estrie, mettant en avant les zones à risque.

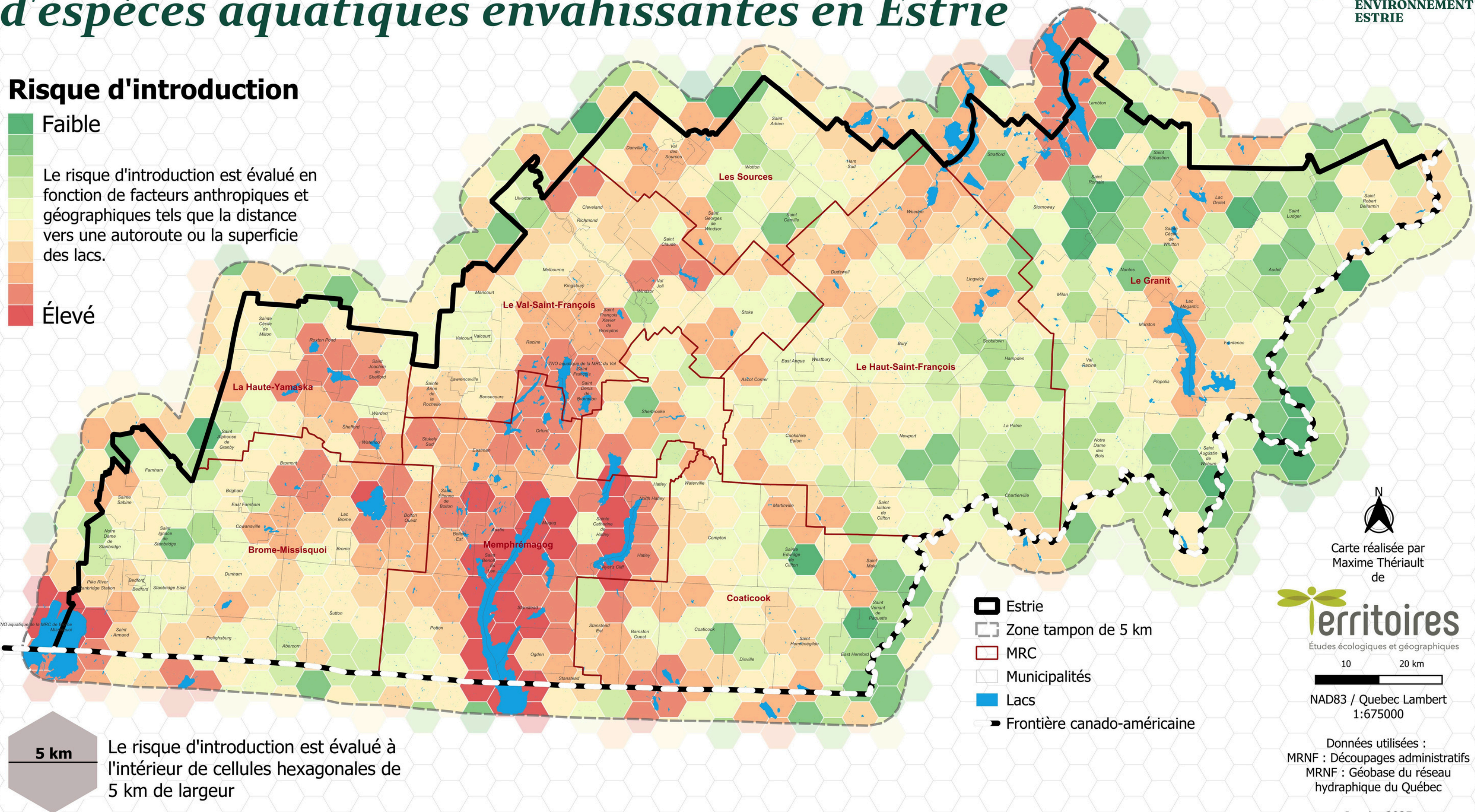
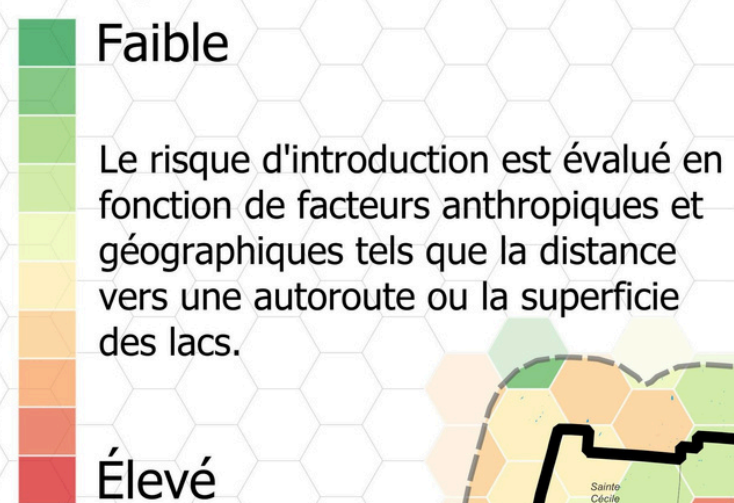
ANALYSE DE RISQUE  
ANTHROPIQUE



# ANALYSE PRÉLIMINAIRE

## Évaluation du risque d'introduction d'espèces aquatiques envahissantes en Estrie

### Risque d'introduction



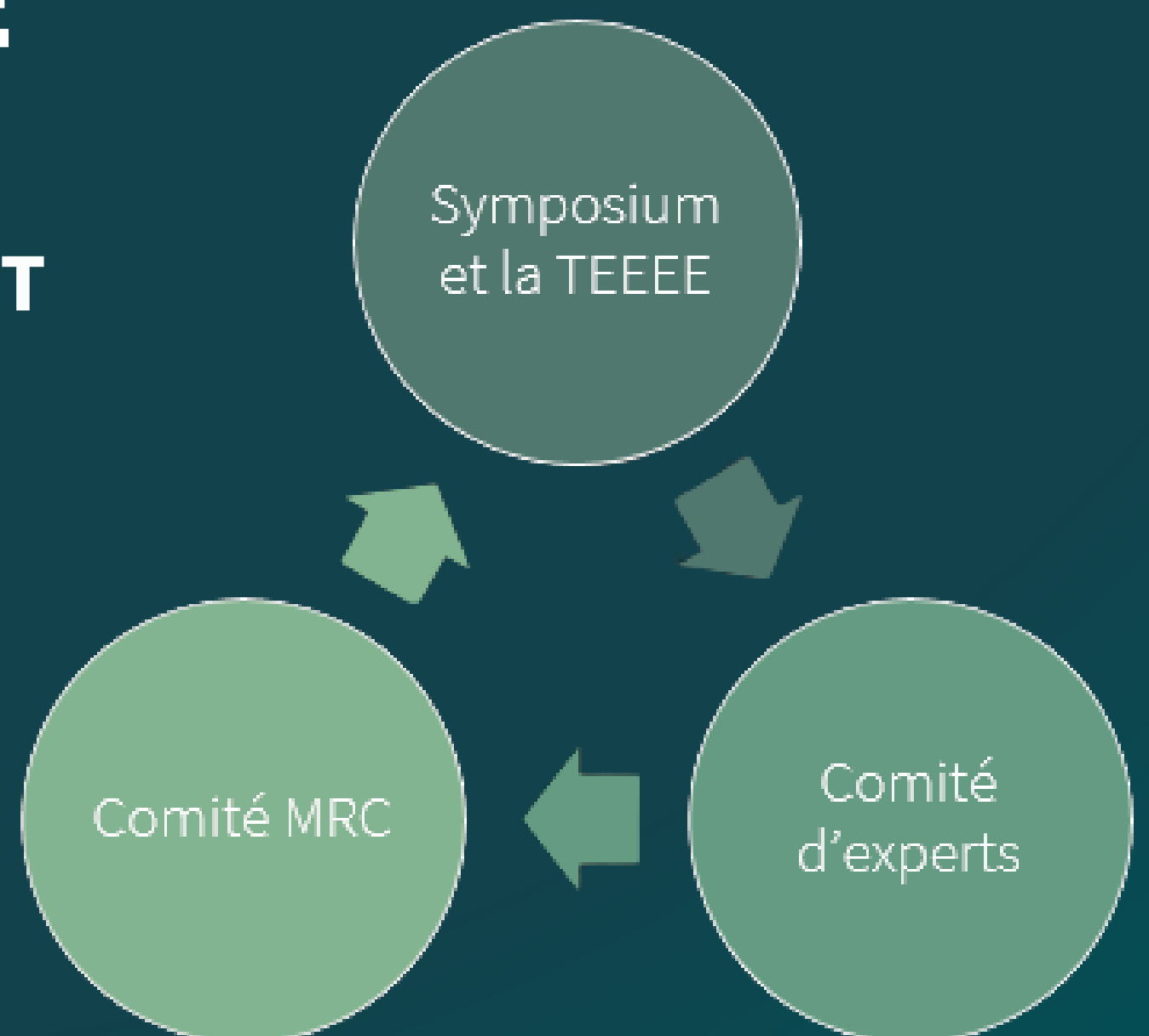
Affronter le risque d'introduction par la **prévention** auprès des propriétaires d'embarcations de plaisance ainsi que la **sensibilisation publique** sont les étapes essentielles de la stratégie.

## MÉTHODOLOGIE



### UNE DYNAMIQUE CIRCULAIRE ET COLLABORATIVE

- Le **symposium et la TEEEE** font remonter les besoins observés sur le terrain.
- Le **comité d'experts** formule des recommandations basées sur les dernières avancées scientifiques.
- Le **comité des MRC** adapte les recommandations en fonction du terrain et des réalités territoriales.







## À LA RECHERCHE D'UNE ESPÈCE PARAPLUIE

Dans le domaine de la conservation, une **espèce parapluie** est une espèce dont la protection entraîne celle de nombreuses autres.



Ici, prévenir une espèce parapluie reviendrait à limiter aussi les autres EAE.



## LA MOULE ZÉBRÉE : PETIT ENVAHISSEUR, GRANDS IMPACTS

### 1 Un stade juvénile presque invisible



- Difficile à détecter
- Propagation facilitée

### 2 Des impacts immenses



#### Écologiques

perte de biodiversité, perturbation des écosystèmes



#### Santé publique

blessures



#### Économiques

dommages aux infrastructures, prises d'eau et embarcations et plus encore...

### 3 Des méthodes de décontamination efficaces



- Eau chaude ( $\geq 60^{\circ}\text{C}$ )
- Haute pression ( $> 3000\text{ psi}$ )
- Basse pression + brossage
- Outils adaptés aux zones difficiles d'accès (espaces clos)

Pour toutes ces raisons, la **moule zébrée** est l'**espèce parapluie** de cette stratégie.

## ACTIONS PROPOSÉES



### UN CONTEXTE FAVORABLE

Avant de poser toute action, notons:



Une réglementation existe au niveau fédéral, le *règlement sur les espèces aquatiques envahissantes* (REEA).



Le gouvernement provincial aide à financer les stations de lavage via son programme *Stations de nettoyage d'embarcations*.



Une amélioration est visible dans la sensibilisation publique face aux EAE.



Des réticences persistent face aux actions de prévention.

# Axes et actions\* de la stratégie

1

## PRÉVENTION DES INTRODUCTIONS

Actions qui agissent directement sur le risque d'introduction d'EAE par une embarcation

### Harmoniser les formations aux stations de nettoyage

Traduire la formation du Western aquatic invasive species resource center (WesternAIS) et la rendre disponible pour les gestionnaires de stations

### Mieux communiquer sur la localisation des stations de nettoyage

Indiquer la station de nettoyage la plus proche aux rampes de mise à l'eau

### Mieux réglementer le transport d'EAE

Mettre en place un règlement sur le bouchon de vidange

2

## SENSIBILISATION PUBLIQUE

Actions qui agissent sur les comportements pouvant avoir un impact indirect sur les risques d'introduction

### Harmoniser les messages

Utiliser le répertoire des outils de sensibilisation sur les EAE du Regroupement national des conseils régionaux de l'environnement du Québec (RNCREQ)

### Publier les données sur les EAE

Utiliser la liste des plans d'eau contaminés du CREE

### Partager les expertises

Mettre en place des formations pour différents publics : acteurs, décideurs, grand public

3

## VEILLE DES CONNAISSANCES

Actions qui assurent que les mesures et recommandations demeurent efficaces et compatibles avec les connaissances scientifiques.

### Mise en commun des informations en continu (TEEEE)

Réaliser des inventaires et partager les informations entre acteurs

\*Les actions présentées ici ne sont que quelques exemples. Pour connaître l'ensemble des actions proposées dans la stratégie, veuillez consulter le document complet.



# Vision pour l'avenir



## MISE EN PLACE DE STATIONS CENTRALISÉES EN ESTRIE

- Installation de stations aux endroits stratégiques afin de protéger plusieurs plans d'eau (voire des régions en entier!)
- Élaboration de certifications pour des stations de décontamination



## MISE EN PLACE DE RÈGLEMENTS AU NIVEAU PROVINCIAL

- Mise en place des règlements recommandés au niveau régional puis provincial

## À RETENIR



L'arrivée des espèces envahissantes est **inévitable**.



**Chaque année compte** afin de permettre aux écosystèmes de répondre à cette perturbation et de s'y adapter.



Investir 1 \$, c'est créer environ **100 \$ de retour économique\***.

\*D'après l'*Invasive Species Centre*

*Pour consulter la version complète de la Stratégie régionale de prévention contre les EAE, rendez-vous sur le site Web du CREE.*

**Nous avons le choix !**  
**Investir** dans la prévention  
aujourd'hui,  
**ou dépenser** dans la gestion  
demain.

