

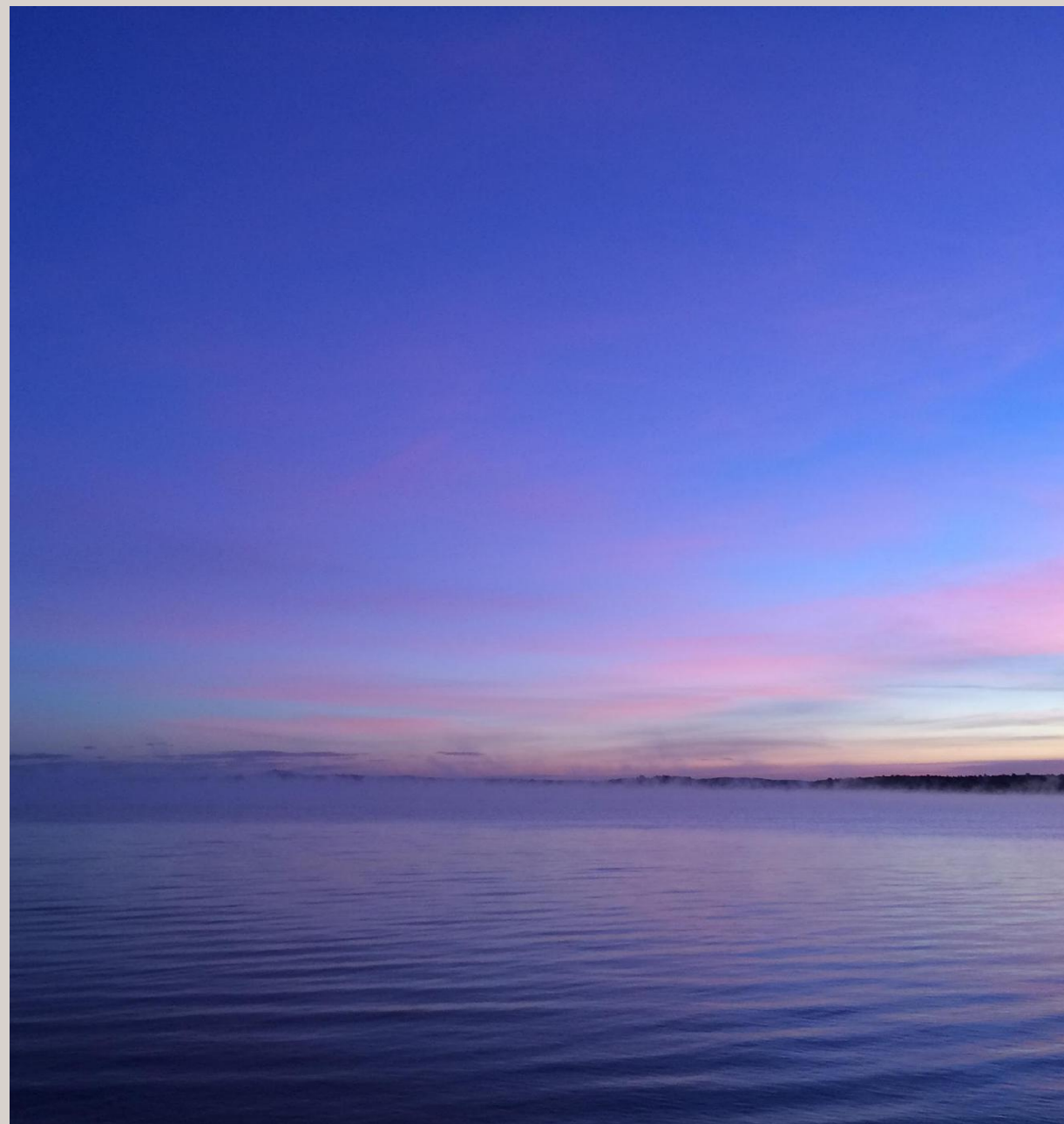


Le myriophylle à épis

Mieux vaut prévenir que guérir



Merci pour cette
opportunité





Association des résidents du lac Aylmer

Pour la protection du lac Aylmer

Fondé en 1974 (52 ans)

Organisme à but non lucratif

100% bénévoles





Un rappel de notre mission

L'Association des résidents du lac Aylmer (ARLA) est une organisation à but non lucratif dévouée à veiller au **maintien** et à l'**amélioration** de la qualité de l'eau du lac Aylmer et de son **bassin versant**, pour l'ensemble des **résidents** qui entourent le lac Aylmer.

Notre structure

Le Conseil d'Administration (CA)

Les amis du Conseil d'Administration (expertise spécifique)

Les sentinelles

Les bénévoles sur demande

Toujours besoin de relève



L'association

9 avril 2026

Conseil d'administration 2026

Daniel Sabourin
Président

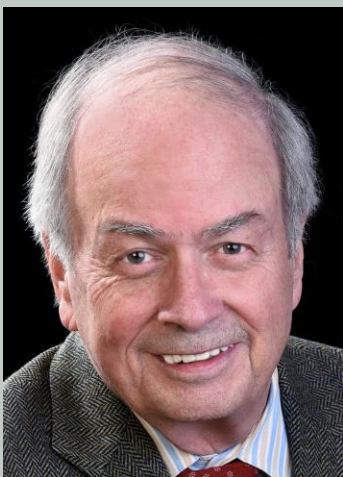
Robert Mitchell
Vice-président

Louise Martin
Trésorière

Hélène Goggin
Secrétariat

Brigitte St-Denis
Qualité de l'eau

Tom Axtell
Administrateur



Quelques bénévoles indispensables

Michel Jobin
Responsable des
sentinelles



Sophie Morin
Services aux membres et
communications



Jérémy
Guillaume Roy
Réseaux sociaux



Shalon Pérusse
Support Google
Workspace



Léopold Brière
Subvention



Christiane Lagacé
Web Master



Nathalie Côté
Gestion du Bulletin



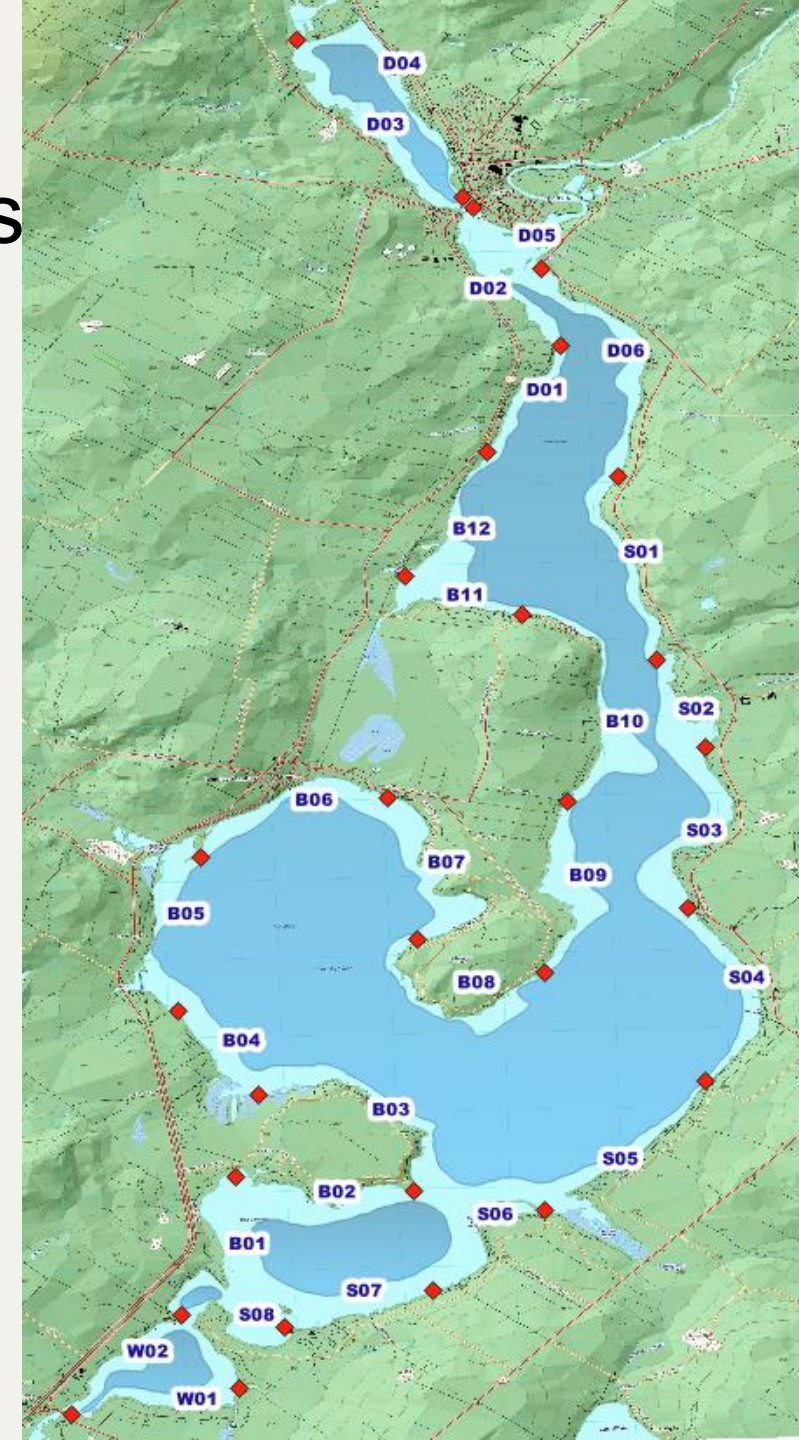
La prévention grâce au travail des sentinelles

- 15 bénévoles (nos yeux et oreilles sur le terrain)

EEE Recherchées

Signalements

- | | |
|---|----|
| • Cyanobactéries | 12 |
| • Renouées du Japon | 1 |
| • Roseau commun | 17 |
| • Salicaire pourpre | 10 |
| • Vivipare Georgienne, signalée par les riverains | |
| • Châtaigne d'eau (non présente encore) | |
| • Myriophylle à épis | |
| Coordonnées GPS communiquées à RAPPEL | |



Le travail des sentinelles



Sentinelles de secteurs

- **Détection des espèces envahissantes** et d'algues bleu-vert
- Patrouille dans 1 ou des secteurs



Sentinelles ponctuelles

- **Tous les riverains**
- Soyez aussi sentinelle en signalant vos observations faites devant votre propriété
- Repérer, photographier, catégoriser et signaler au coordonnateur des sentinelles.
SENTINELLES.ARLA@LACAYLMER.ORG
- Une quinzaine de sentinelles régulières

Les bénévoles sur demande

- Utilisation de quai lors de l'arrachage de myriophylle
- Accompagnement (embarcation) lors des échantillonnages pour le suivi de la qualité de l'eau
- La pose et le retrait des bouées de présence de myriophylle



Le lac Aylmer

Aux limites des Cantons de l'Est, entre les villes de **Weedon** et de **Disraeli**. Il fait partie de la rivière Saint-François en aval du Grand lac-Saint-François.

Le lac s'étire sur 18 km

Volume d'eau 227 000 000 m³

Superficie du lac 32,4 km²

Profondeur maximale 33,53 m

Temps de séjour de l'eau 2,5 mois

Circonférence (rivage) 62,4 km



Les partenaires

Le support des municipalités est essentiel

- Beaulac-Garthby
- Disraeli
- Paroisse de Disraeli
- Stratford
- Weedon

Le support des municipalités a été lent mais demeure essentiel

Table de concertation intermunicipale du lac Aylmer

- Caractérisation des berges
- Lavage d'embarcations

3 MRCs

- Appalaches
- Granit
- Haut St-François

Les gouvernements

- Député provincial
- Gouvernement provincial
- Ministère de la faune

Contrôle du myriophylle à épis



Le myriophylle à épis

En 2006, la RAPPEL écrivait :

« Bien que, pour le moment seule la partie nord du lac semble infestés par l'espèce, il est possible de croire que, **dans quelques années, une plus grande partie du lac sera colonisée**

En 2017, élaboration d'un plan d'intervention de l'ARLA qui permettra :

- Identifier le nombre et l'étendue des colonies
- Comparer avec la situation observée en 2006
- Répondre aux questions des riverains
- Proposer des stratégies d'interventions

Le myriophylle à épis

En 2017, selon le rapport du RAPPEL, on passe de quelques herbiers à 98 herbiers répartis partout dans le lac

La planification budgétaire est de l'ordre de 600,000\$ sur 3 ans

L'ARLA commence à sensibiliser les municipalités et les convaincre que cette plante envahissante a été introduite par des embarcations

Il faut mettre en place des stations de « lavage d'embarcation »

Contrôle de myriophylle à épi :

Systeme de lavage d'embarcations pour les lacs Aylmer, Elgin et Louise

Table de concertation intermunicipale du lac Aylmer (TCILA)

Arrachage du myriophylle à épi au lac Aylmer

Association des résidents du lac Aylmer ARLA

Surveillance de l'évolution des Espèces Exotiques Envahissantes

Équipe Sentinelle de l'ARLA

Myriophylle à épis – un projet en continu



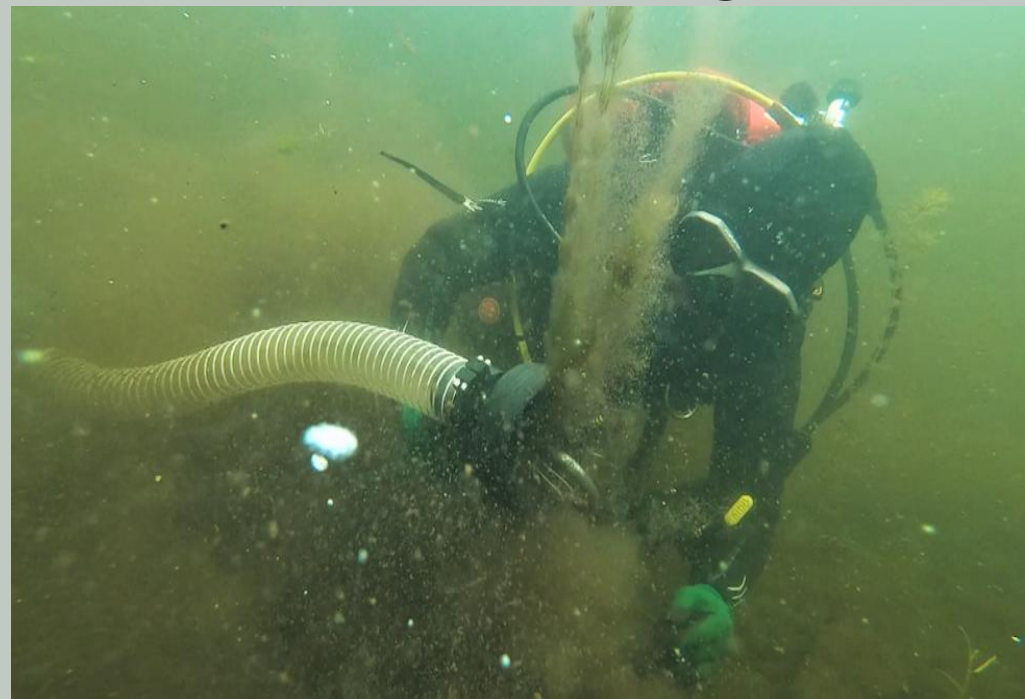
Myriophylle à épis – un projet en continu

Début septembre 2020

- Première intervention assez timide dans la marina de Disraeli (5,500\$)
- Financé par ARLA, Ville de Disraeli et Binette Marine

Été 2022, un autre inventaire des plantes aquatiques... désastreux... **il faut agir**

Lors de notre AGA 2022, suite au récent inventaire avec **98 herbiers** identifiés, l'ARLA **annonce la fin des analyses et des inventaires.**



Myriophylle à épis – un projet en continu

- En août 2022, L'ARLA lance un ambitieux projet de **3 ans** avec un financement de **30,000\$/an**
- A l'automne 2022, l'ARLA fait une demande de financement à un programme provincial (PSREE) afin de restaurer l'état naturel du lac Aylmer par l'éradication du myriophylle à épis: budget total de **285,000\$ sur 2 ans** (2023-2024)
- La réponse nous arrive le 19 mars 2023
« Une subvention maximale de **200 000 \$ vous sera accordée** par le ministère de l'Environnement, de la Lutte contre les changements climatiques, de la Faune et des Parcs
- En 2025, grâce à nos partenaires financiers et une généreuse contribution de la TCILA, nous poursuivons le projet d'une valeur de plus de 89,595\$

Myriophylle à épis – un projet en continu

Description	2022	2023	2024	2025	Total
N ^{bre} herbiers touchés	31	59	83	34	
N ^{bre} Livres retirées	709	1052	1687	2354	5802
N ^{bre} jours	6	21	33	29	89
N ^{bre} livre/jour		50.1	51.12	123.89	
N ^{bre} Heures		115	145	84.63	
N ^{bre} Plongeurs	4	4	4	4	
Coût (incl. Taxes)	22 896\$	110 218\$	171 054\$	89 595\$	393 763\$

Myriophylle à épis – une carte interactive

☰
j
Lac Aylmer - herbier ...
🔍
⋮

j
jay isa

Herbier pour la pose de toile ou arrachage ☆

4867 vues

Publié le 12 novembre 2024

[PARTAGER](#)

☑
Herbiers myriophylle à épis 2024

^
📍
Tous les éléments

- 57
- 61
- 60
- 62
- 64
- 50

←
50

id

50

MAE

90

Superficie

6854.29980

Myriophylle à épis – un projet en continu

- Poursuite du projet d'arrachage avec le groupe RAPPEL (50 000\$)
- Notre demande de financement au programme pour la lutte contre les plantes exotiques envahissantes de la Fondation de la faune du Québec **n'a pas été retenu**
- Activités de sensibilisation et d'éducation
- Poursuivre notre programme de revitalisation des berges
- Initier un programme « Fierté d'être membre »



Communications (1 de 2)

9 avril 2026

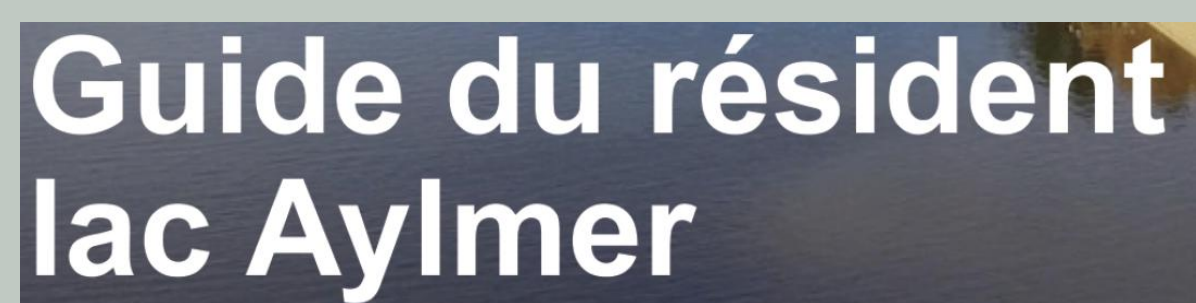
Le site Web

<https://lacaylmer.org/>



Les réseaux sociaux

<https://www.facebook.com/LacAylmer>



Merci à l'Association du lac Elgin



Communications (2 de 2)

9 avril 2026



Association des résidents du lac Aylmer
C.P. 5015 ~ Disraeli (Québec) G0N 1E0
info@lacaylmer.org

Info-Lac Aylmer



Association des résidents du lac Aylmer
C.P. 5015 ~ Disraeli (Québec) G0N 1E0
info@lacaylmer.org

Saviez-vous que...



Association des résidents du lac Aylmer
C.P. 5015 ~ Disraeli (Québec) G0N 1E0
info@lacaylmer.org

L'ARLA était présente...

Sensibilisation des résidents du bassin versant

Encourager une prise de conscience par ceux qui habitent, travaillent ou se divertissent près du lac Aylmer, quant à leur **responsabilité** envers le lac et ses environs;

- **La santé du lac est la responsabilité de tous les résidents du bassin versant du lac Aylmer**
- **Le soutien à l'ARLA ne devrait pas être facultatif.**

Sensibilisation des résidents du bassin versant

Informier et éduquer le public quant aux débats qui touchent la santé environnementale et les éléments qui influencent la qualité de vie autour du lac et de ses environs;

- **Éduquer la prochaine génération de résident**
- **Développer et promouvoir un sentiment de fierté**
- **Poursuivre les activités pour augmenter le nombre de membres**

Changement de paradigme

Fierté de posséder une résidence autour d'un magnifique lac en santé qui mérite d'être protégé

Ou

Fierté de posséder un investissement au haut potentiel de rendement

Les défis à court terme

Recherche de subventions (provincial et fédérale)

Location à court terme (Fosse septique, wakeboat, bruit)

La loi 25 concernant les informations personnelles

Le myriophylle à épis

La politique face aux municipalités

- Le lac Aylmer est un **moteur économique important** pour la région
- Encourager la mise en place de bouées de vitesse
- Il est temps pour certaines municipalités de corriger les anomalies identifiées par la caractérisation des berges

Les détails

- **La suite d'outil Google Workspace offerte gratuitement aux OBNL**
- **Entente avec Poste Canada concernant les envois massifs**

Haut taux de participation

- **700 membres sur les 1500 riverains**

Qui sommes nous?

- **La suite de l'Alliance myriophylle fondé en 2018**
- **La FQDLC a été fondé en 2022**
- **Objectif étant de regrouper tous les lacs et cours d'eau envahit par le myriophylle à épis**
- **Plus ou moins 180 membres (Associations et Municipalités)**
- **Faire des représentations au niveau gouvernemental**

Notre champ d'activités

- Regrouper et partager les réalités de tous les lacs et rivières
- Échanger entre les différentes associations riveraines
- Ne pas travailler en silo (CRE, RNCREQ, OBV, ROBVQ, RAPPEL, Municipalités)

Notre constat des dernières décennies

- **Malgré les efforts constants des acteurs de l'eau**
- **Les résultats ne sont pas au rendez-vous**

Nous sommes présents

- **Table Québécoise d'expertise sur les lacs**
- **Regroupement des Espèces Exotiques Envahissantes floristiques**
Estrie, Laurentides, Outaouais, Mauricie, RNCREQ
- **Représentation chez Transport Canada**
Annexe 3 pour la force des moteurs électriques (7.5 KW)



Merci



QUESTIONS

L'ARLA est heureuse de contribuer activement à préserver votre héritage et votre investissement.